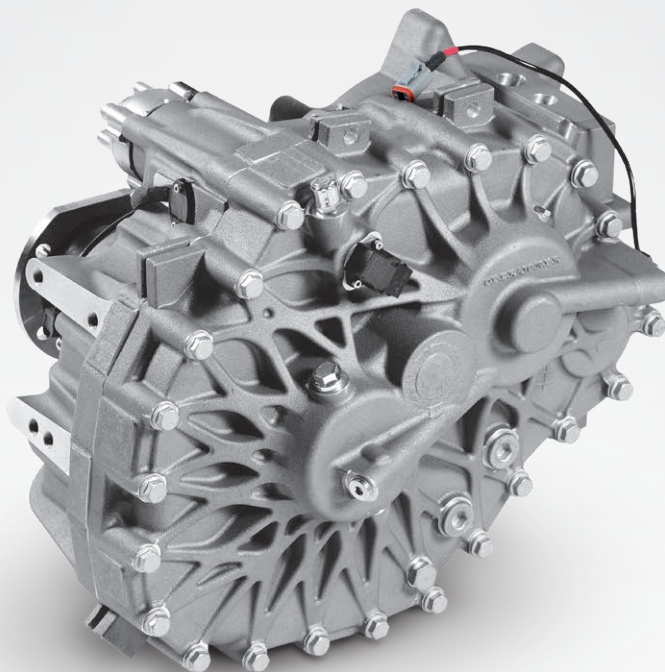




OBERAIGNER

Oberaigner ECV-RD

Boîte pour l'électrification de
véhicules utilitaires lourds



Échantillon B 2022

Caractéristiques techniques



Applications



Application	Électromobilité de véhicules utilitaires
Rapport de transmission	5,3
Régime d'entrée max.	14 000/min
Couple d'entrée max.	1 000 Nm
Puissance max.	500 kW
Poids	115 kg environ
Dimensions	730 x 550 x 450 mm environ
Changement de rapport	Électromécanique
Pompe à huile mécanique	
Capteur de tachygraphe intégré	

Concept d'entraînement pour applications
électrifiées

Catégorie de véhicules :
Véhicules utilitaires lourds (camions < 25 t)



OBERAIGNER POWERTRAIN GMBH
Daimlerstrasse 1
4155 Nebelberg
Autriche
Tél. +43 (7287) 201-0
www.oberaigner.com