



OBERAIGNER

DE: Diese Anweisung ist in zwei Sprachen verfügbar.

ENG: This instruction is available in two languages.

Deutsch:

REPARATURANWEISUNG

English:


REPAIR INSTRUCTION

Dok.-Nr. RA L4.00-00 Sprachen-2-Deckblatt Rev.000	Seite 1/1	Datum / Freigabe: 01.09.2014 Vogelsang
Die deutsche Version dieses Dokuments hat in allen Fällen Gültigkeit. In all cases the German language version of this document shall be taken as authoritative.	Schutzvermerk DIN ISO 16016 beachten! Refer to protection notice DIN ISO 16016!	Ausgedruckte Versionen unterliegen nicht dem Änderungsdienst. Printed versions are not subjected to the updating service.

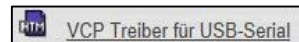
1. HINWEISE

PC/Laptop mit Internetzugang ist erforderlich!

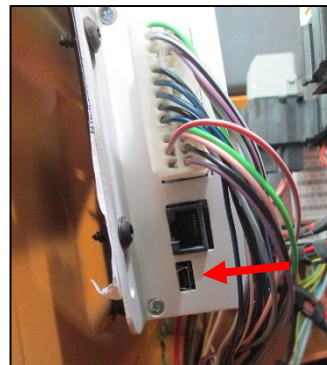
2. DARSTELLUNGEN

1. Informationen zur Schaltbedienung bitte der fahrzeugspezifischen **Betriebsanleitung** entnehmen oder unter Hinweise in der  **Diag_ARS** (= Diagnosesoftware Allradsystem)
2. Diagnosesoftware und VCP Treiber für USB herunterladen und installieren.

www.oberaigner.com/downloads/



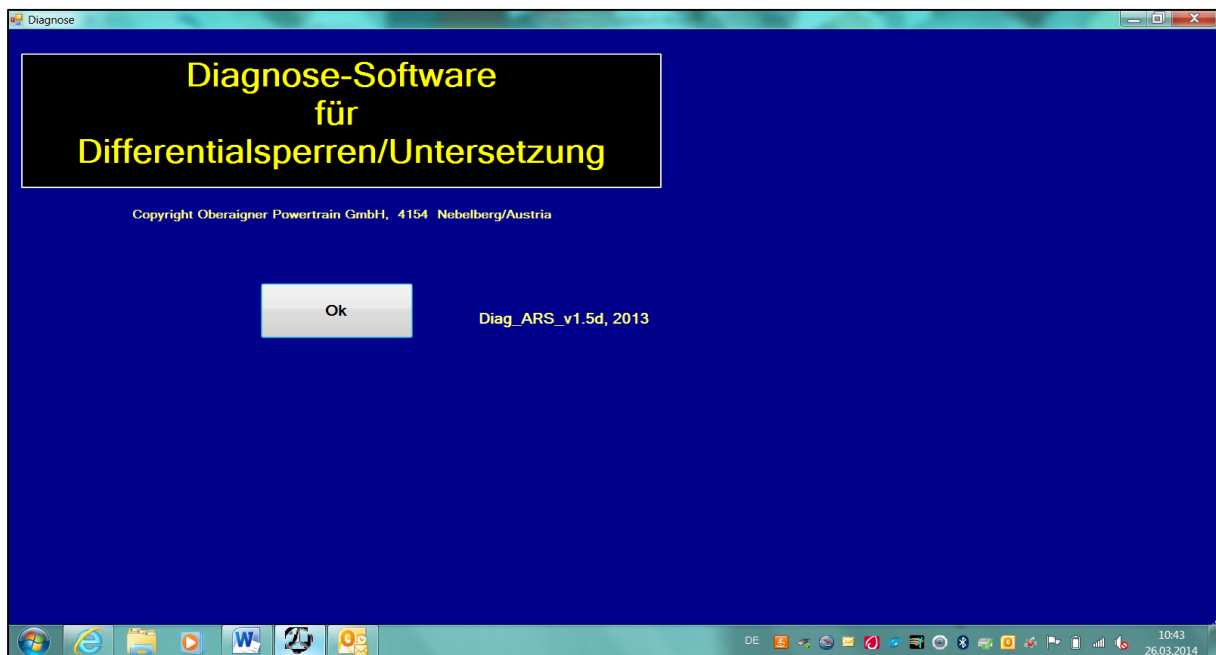
3. PC/Laptop und USB Kabel verbinden. **Datenkabel: USB → Mini USB**



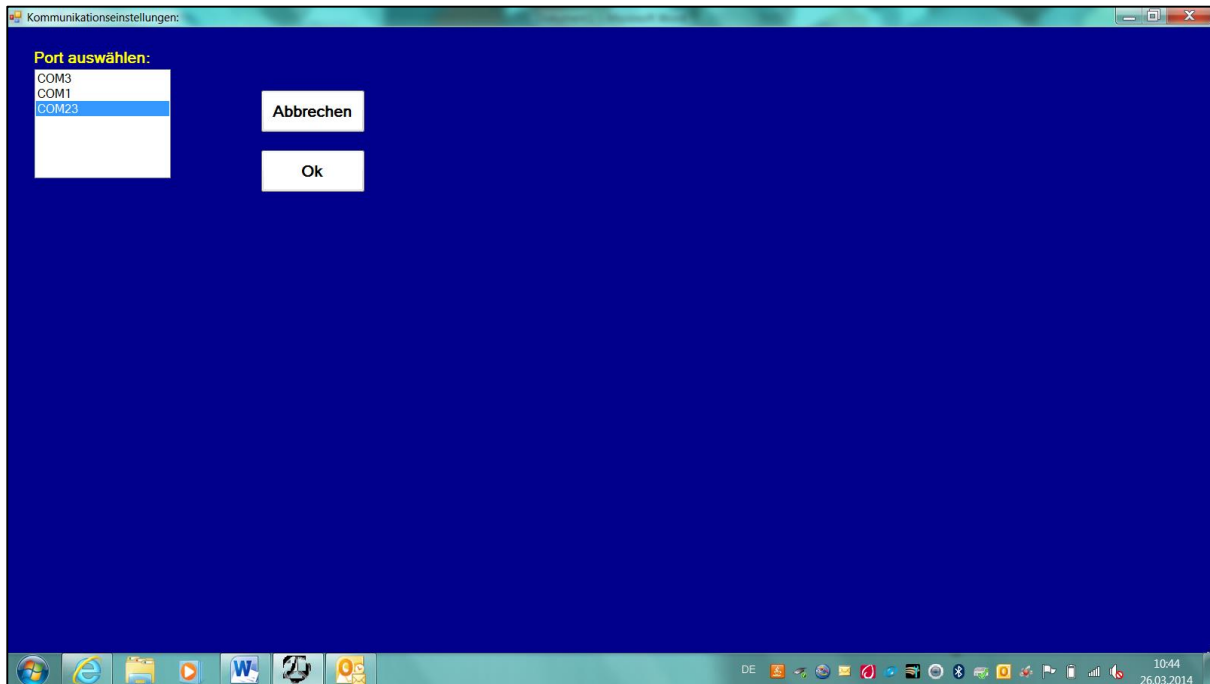
Das Oberaigner Steuergerät befindet sich im Sitzkasten auf der Fahrerseite! (Unter dem Fahrersitz)

Diagnosesoftware starten:

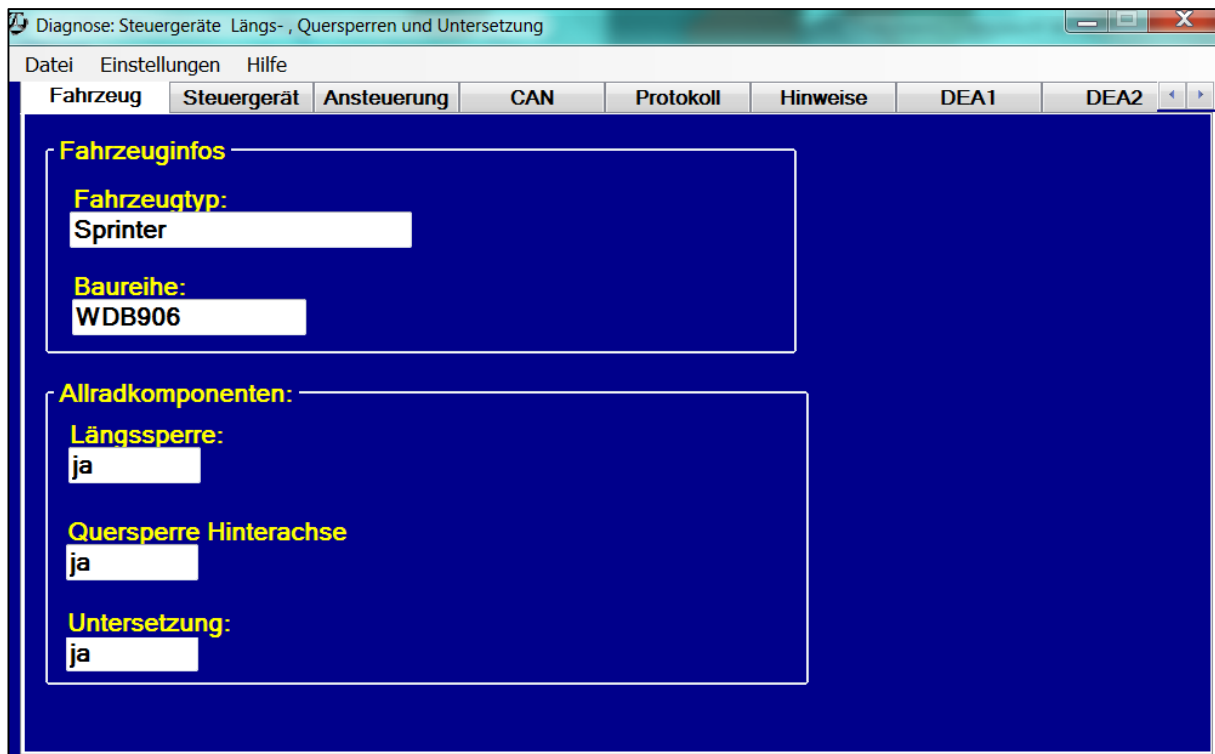
4. Anwendung öffnen und die Zündung des Fahrzeuges einschalten:



5. Port auswählen → höchsten Port :



6. Anzeige der fahrzeugspezifischen Daten, wird dieses nicht angezeigt unter Button **Ansteuerung** (POS8) dann Fehler auslesen (z.B. keine Verbindung mit Aufbau CAN):



DURCHFÜHRUNGSANWEISUNG

Anwendung: Diagnose bei Oberaigner Steuergeräten



7. Anzeige der Daten des Steuergerätes:

Diagnose: Steuergeräte Längs-, Quersperren und Untersetzung

Datei Einstellungen Hilfe

Fahrzeug Steuergerät Ansteuerung CAN Protokoll Hinweise DEA1 DEA2

Bezeichnung:
OTC32/SE_6x6

Bestellcode:
10005295

ESP-Version:
ESP 9i

Produzent:
Oberaigner Powertrain GmbH
Daimlerstr. 1
A-4155 Nebelberg

Softwareversion:
OA_STG_FW_NCV3_4x4_ZG4_ESP9i_V001

Hardwareversion:
OA_STG_NCV3_ZG4_V001

8. Anzeige und Ansteuerung der verbauten Komponenten:

Hervorgehobene Button, können zur Bedienung oder direkten Ansteuerung der jeweiligen Baugruppe genutzt werden!

Diagnose: Steuergeräte Längs-, Quersperren und Untersetzung

Datei Einstellungen Hilfe

Fahrzeug Steuergerät Ansteuerung CAN Protokoll Hinweise DEA1 DEA2

Längssperre
nicht zugeschaltet

Quersperre Hinterachse
nicht zugeschaltet

Untersetzung:
nicht zugeschaltet

Hinweise/Fehlermeldung:
keine Fehler

Zündung Ein

Längssperre EIN

HA-Quersperre EIN

Untersetzung Ein/Aus

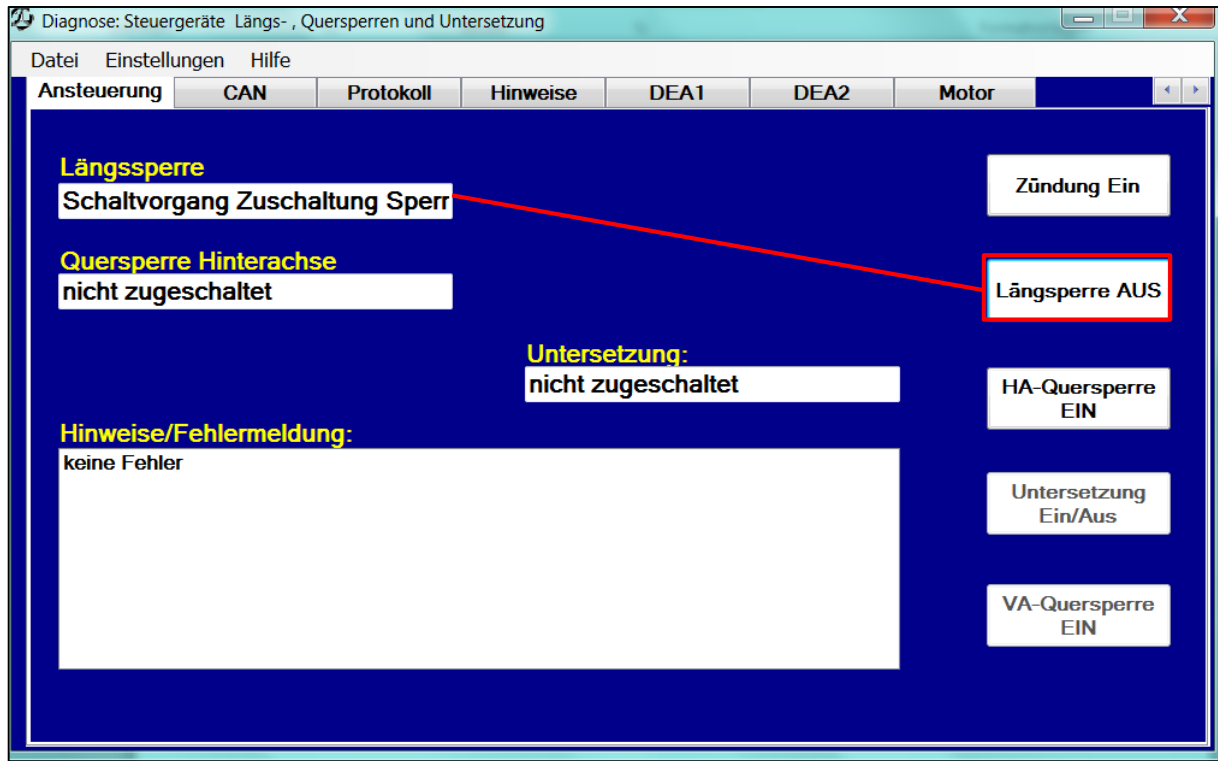
VA-Quersperre EIN

DURCHFÜHRUNGSANWEISUNG

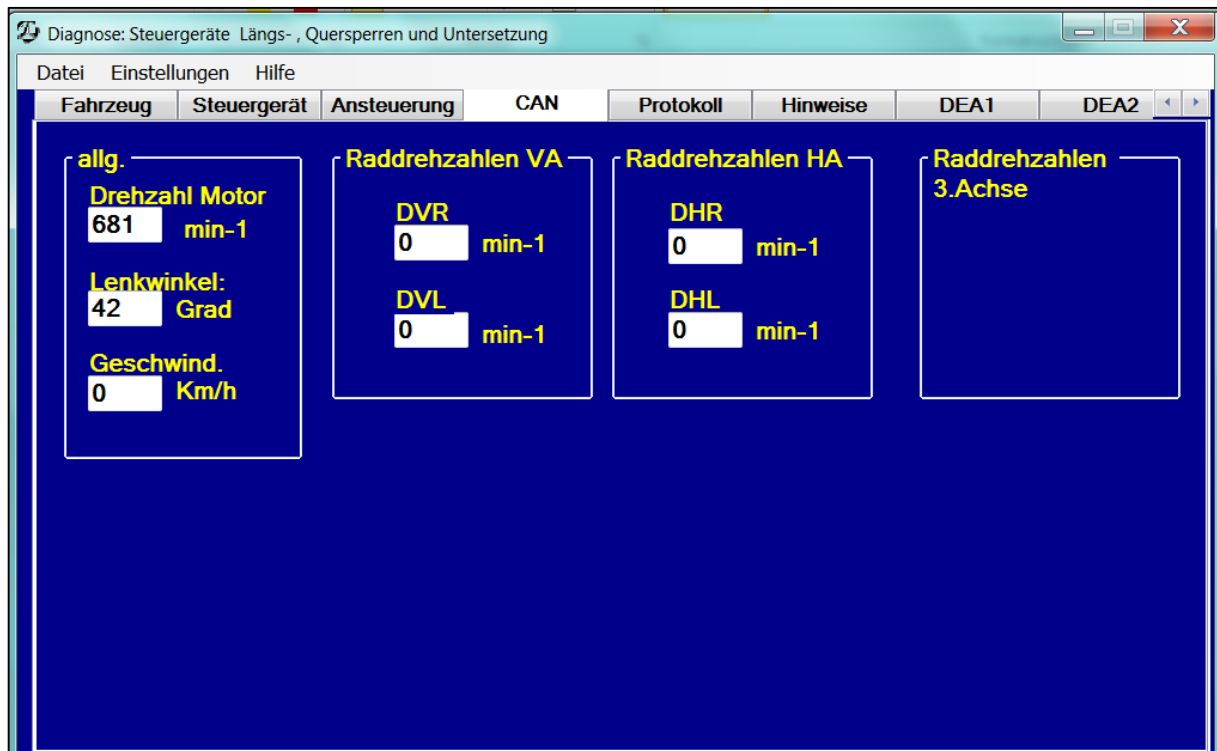
Anwendung: Diagnose bei Oberaigner Steuergeräten



9. Anzeige der Fehlermeldungen:



10. Anzeige der Daten aus dem Can-Bus System des aufgerufenen Fahrzeuges:



DURCHFÜHRUNGSANWEISUNG

Anwendung: Diagnose bei Oberaigner Steuergeräten



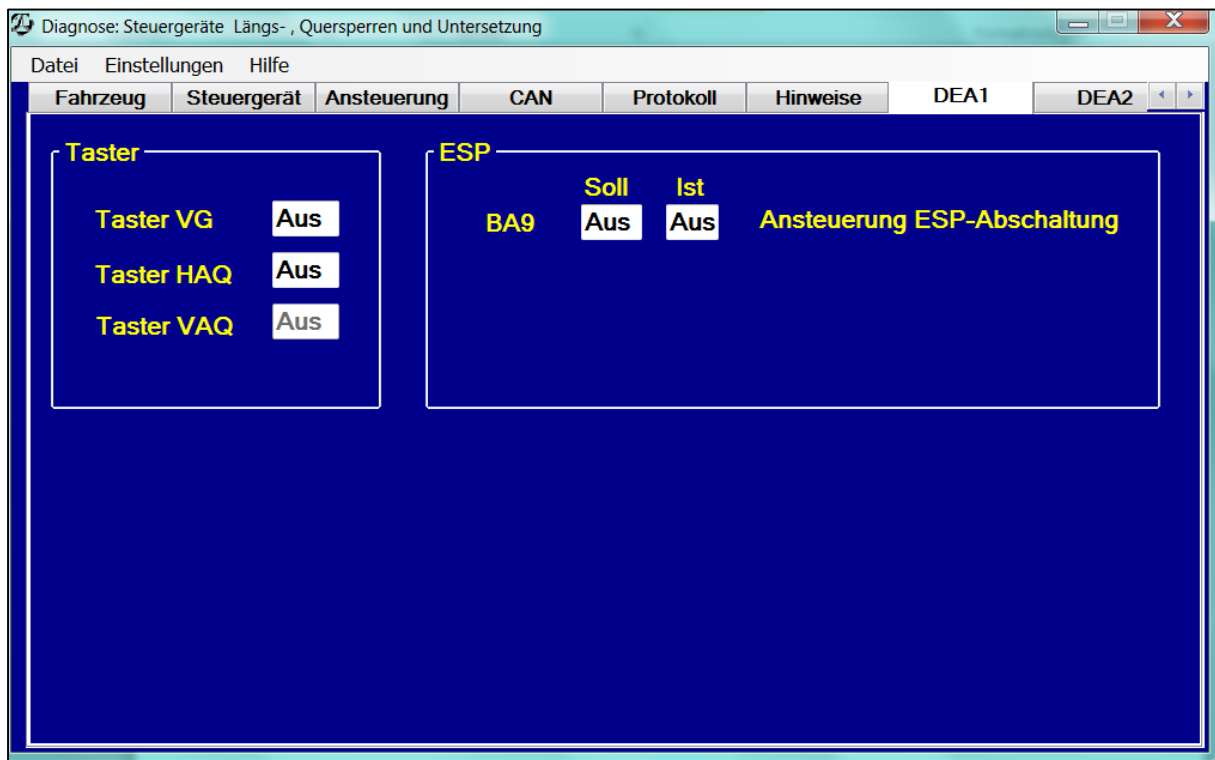
11. Protokoll für den Kontakt mit der Oberaigner GmbH:

12. Kundeninformation Schaltbedienung:

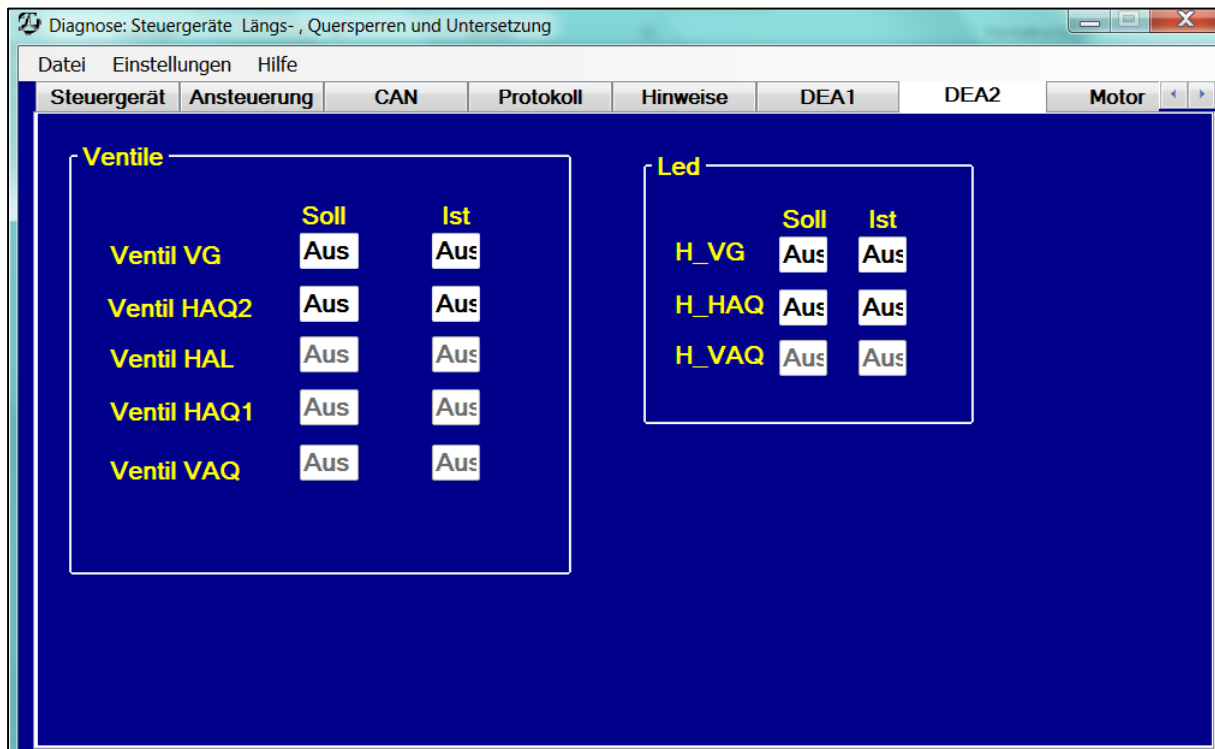
Hinweis: Weitere Informationen siehe fahrzeugspezifischer Betriebsanleitung!

Oberaigner Ersatzteilportal: http://176.28.42.95/DW_shop/jsp/main.jsp?doAction=start oder www.oberaigner.com (Registrierung erforderlich!)

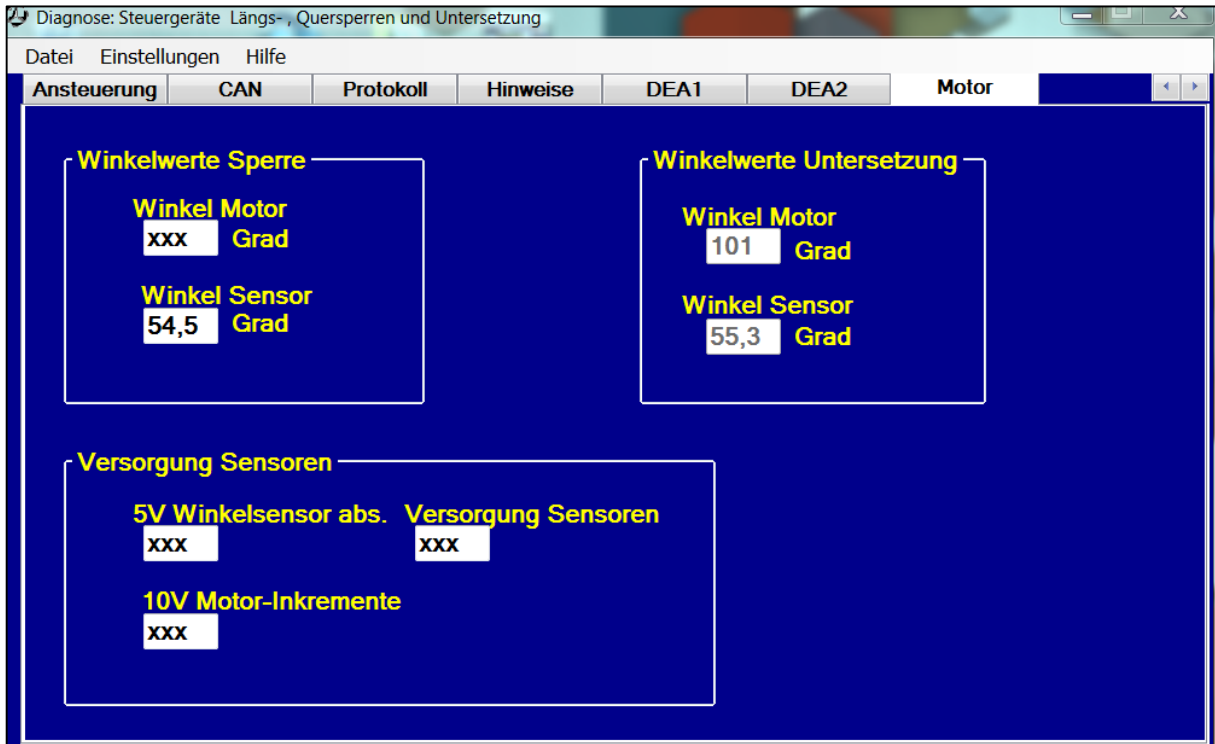
13. Schaltzustand der Taster / Ansteuerung der ESP-Abschaltung (BA9):



14. Schaltzustand der Ventile (Sitzkasten Beifahrer) mit LED – Kontrolllampe:



15. Arbeitswerte vom Motor und Sensor die am Verteilergetriebe verbaut sind:



Diagnose: Steuergeräte Längs-, Quersperren und Untersetzung	
Datei Einstellungen Hilfe	
Ansteuerung	CAN Protokoll Hinweise DEA1 DEA2 Motor
<div> Winkelwerte Sperre <div> Winkel Motor xxx Grad </div> <div> Winkel Sensor 54,5 Grad </div> </div>	
<div> Winkelwerte Untersetzung <div> Winkel Motor 101 Grad </div> <div> Winkel Sensor 55,3 Grad </div> </div>	
<div> Versorgung Sensoren <div> <div> 5V Winkelsensor abs. xxx </div> <div> Versorgung Sensoren xxx </div> </div> <div> 10V Motor-Inkremente xxx </div> </div>	

16. Kontakt:

Unseren Kundendienst erreichen Sie zu unseren Geschäftszeiten telefonisch unter:

+49 (38454) 3290-2230 sowie per E-Mail unter: kundendienst@oberaigner.com