



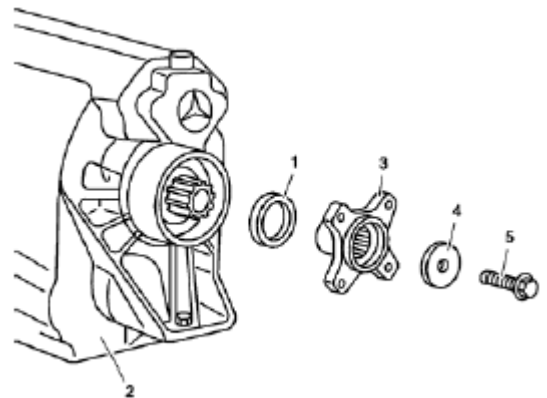
1) Fahrzeug mit GH3 (Schaltgetriebe)

Einbau Gleichlaufwelle zwischen Getriebe und Verteilergetriebe
Getriebe 711.6

Der Teilesatz entsprechend der Fahrzeugvariante ist bei Fa. Oberaigner Fahrzeugtechnik zu beziehen (Auflistung siehe Anlage).

1.1 6-Lochflansch am Getriebeausgang montieren

- Originalflansch (Pos. 3) ausbauen
- 6-Lochflansch einbauen. Neue Bundschraube (Pos. 5) verwenden und mit 110 Nm festziehen



1.2 6-Lochflansch am Verteilergetriebe montieren

- Originalflansch am Verteilergetriebe-Eingang ausbauen
- 6-Lochflansch einbauen. Neue Mutter verwenden und mit 110 - 150 Nm festziehen
- Mutter durch verstemmen sichern



1.3 Gleichlaufwelle montieren

- Vor der Montage der Welle die Schutzkappen entfernen und fehlende Fettmenge in den Gelenken auffüllen
- Auflagefläche Flansch zu Gleichlaufgelenk mit Dichtgel Stucarit laut Anleitung abdichten
- Schrauben mit Loctite 270 (A 002 989 93 71) montieren und mit 25 Nm festziehen





2) Fahrzeug mit GD5 (Sprintshiftgetriebe)

Einbau Gleichlaufwelle zwischen Getriebe und Verteilergetriebe
Getriebe 716.643 (Sprintshift)

Der Teilesatz entsprechend der Fahrzeugvariante ist bei Fa. Oberaigner Fahrzeugtechnik zu beziehen (Auflistung siehe Anlage)

2.1 6-Lochflansch am Getriebeausgang montieren

- Originalflansch ausbauen
- Zentrierzapfen an Abtriebswellenende abschneiden (Dichtung u. Gewinde schützen!!)
- 6-Lochflansch einbauen. Neue Mutter (Teile Nr. A 140 990 11 50) verwenden und mit 160 Nm festziehen
- Mutter durch verstemmen sichern



2.2 6-Lochflansch am Verteilergetriebe montieren

- Originalflansch am Verteilergetriebe-Eingang ausbauen
- 6-Lochflansch einbauen. Neue Mutter verwenden und mit 110 - 150 Nm festziehen
- Mutter durch verstemmen sichern



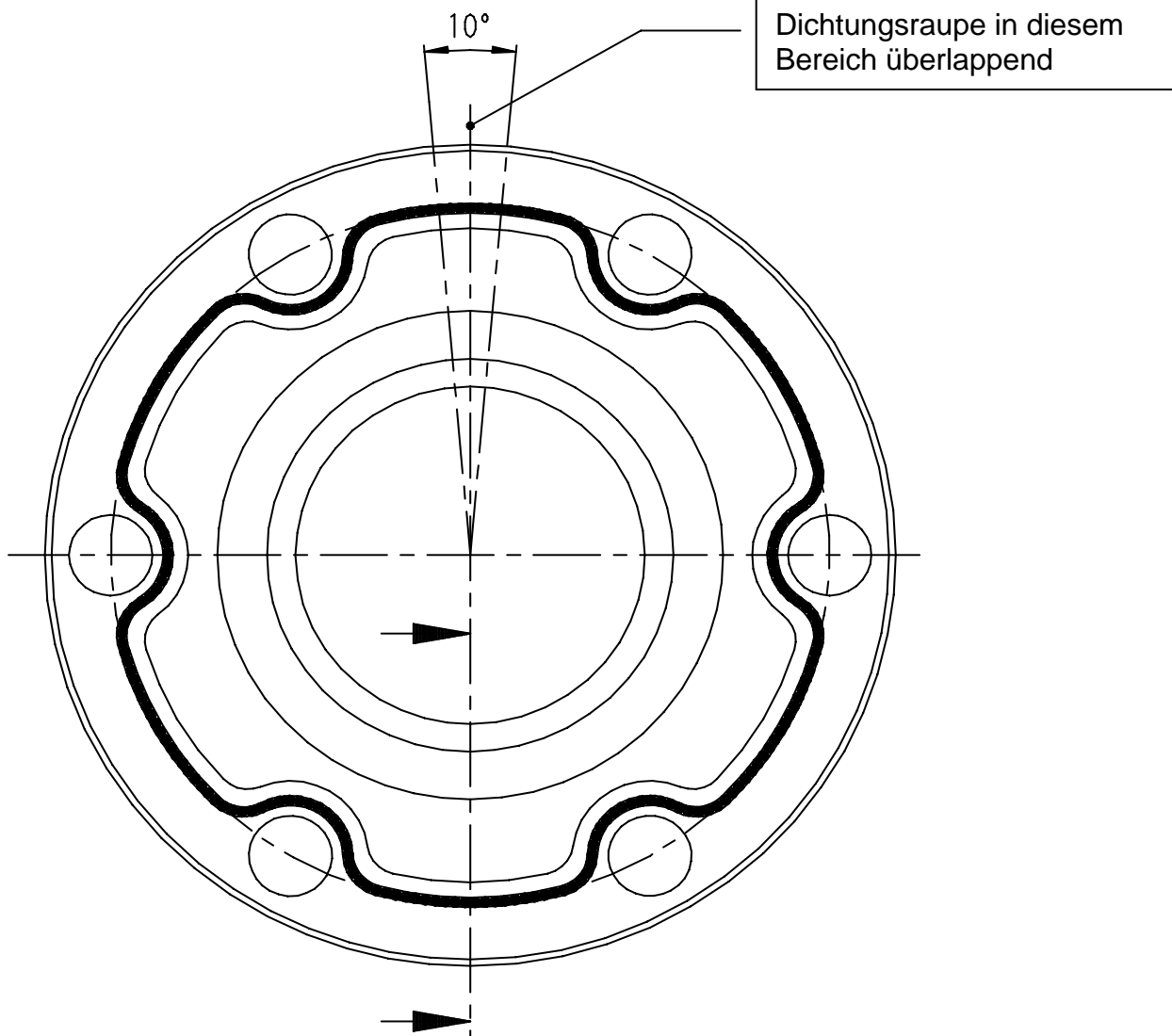
2.3 Gleichlaufwelle montieren

- Vor der Montage der Welle die Schutzkappen entfernen und fehlende Fettmenge in den Gelenken auffüllen
- Auflagefläche Flansch zu Gleichlaufgelenk mit mit Dichtgel Stucarit laut Anleitung abdichten
- Schrauben mit Loctite 270 (A 002 989 93 71) montieren und mit 25 Nm festziehen





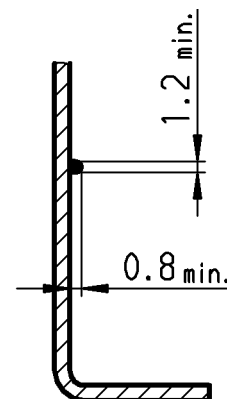
Abdichtung der Gelenke nach Abnahme der Schutzkappe



Ununterbrochener Auftrag der Dichtungsraupe, 370 Grad umlaufend, zwischen zwei Löchern beginnend und endend. Das Dichtmittel ist unterhalb der Löcher auf der Mitte der Ringfläche und zwischen den Löchern auf annähernd Lochkreis in der angegebenen Stärke aufzutragen.

Achtung: Das Dichtmittel darf nicht in die Löcher und Kugelbahnen verlaufen.

Schnitt Dichtungsraupe





Anlage:

Bestellformular Teilesätze Gleichlaufwellen für Sprinter MOPF2000 4x4

Motor OM 611 und Schaltgetriebe (GH3) €765,67 _____ Stk.

1x	10001511	Gleichlaufwelle L=365,5 mm
1x	10000638	Flansch Verteilergetriebe
12x	10000868	Zylinderschraube DIN 912-M8x45-8.8
1x	10000027	Sicherungsmutter
1x	10001384	Flansch Schaltgetriebe
1x	10000615	Bundschraube
1x	10003969	10 ml Stucarit Dichtgel

Motor OM 611 und Sprintshiftgetriebe (GD5) €882,09 _____ Stk.

1x	10001513	Gleichlaufwelle L=360,5 mm
1x	10000638	Flansch Verteilergetriebe
12x	10000868	Zylinderschraube DIN 912-M8x45-8.8
1x	10000027	Sicherungsmutter
1x	10001447	Flansch Sprintshiftgetriebe
1x	10003969	10 ml Stucarit Dichtgel

Motor OM 612 und Schaltgetriebe (GH3) €568,70 _____ Stk.

1x	10001515	Gleichlaufwelle L=268,5 mm
1x	10000638	Flansch Verteilergetriebe
12x	10000868	Zylinderschraube DIN 912-M8x45-8.8
1x	10000027	Sicherungsmutter
1x	10001384	Flansch Schaltgetriebe
1x	10000615	Bundschraube
1x	10003969	10 ml Stucarit Dichtgel

Motor OM 612 und Sprintshiftgetriebe (GD5) €566,65 _____ Stk.

1x	10001514	Gleichlaufwelle L=263,5 mm
1x	10000638	Flansch Verteilergetriebe
12x	10000868	Zylinderschraube DIN 912-M8x45-8.8
1x	10000027	Sicherungsmutter
1x	10001447	Flansch Sprintshiftgetriebe
1x	10003969	10 ml Stucarit Dichtgel

Jedem Satz Gleichlaufwellen liegt diese Umbauanleitung bei!

Lieferadresse:

Rechnungsadresse:

Telefonnummer:
Faxnummer:
UID-Nr.:

Wilhelm Oberaigner GmbH
Daimlerstraße 1
A-4154 Nebelberg
Tel.: +43 7287 / 201-255
Fax: +43 7287 / 201-9255